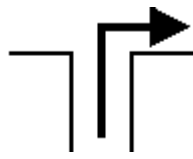




INTINERAIRES / DONNER UNE ADRESSE

Chapeau 1 Unité 3



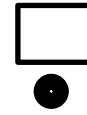
à droite



à gauche



tout droit



en face de



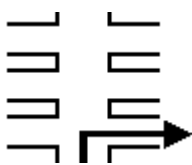
près de / à côté de



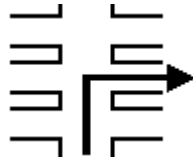
loin de



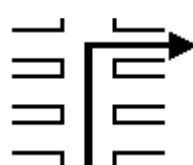
jusqu'à



la première



la deuxième



la troisième rue à droite

• Verbes:

- Prendre** (je prends, tu prends, il/elle prend, nous prenons, vous prenez, ils/elles prennent)
Continuer (je continue, tu continues, il/elle continue, nous continuons, vous continuez, ils/elles continuent)
Arriver (j'arrive, tu arrives, il/elle arrive, nous arrivons, vous arrivez, ils arrivent)
Tourner (je tourne, tu tournes, il/elle tourne, nous tournons, vous tournez, ils/elles tournent)
Habiter (j'habite, tu habites, il/elle habite, nous habitons, vous habitez, ils/elles habitent)

• Attention !

DE + LE > DU	J'habite près DU collègue
DE + LA > DE LA	J'habite à côté DE LA gare
DE + L' > DE L'	Tu habites en face DE L'église
DE + LES > DES	Il habite loin DES cinémas.
À + LE > AU	Tu continues jusqu'AU collègue
	Tu arrives AU collègue
À + LA > À LA	Je continue jusqu'À LA gare.
	J'arrive À LA gare.

Exemple:

-Pour aller au marché, s'il vous plaît?

-Tu es à la gare. Tu prends la rue Musset à gauche. Après tu tournes à droite et tu prends la rue du Parc. Tu continues tout droit jusqu'au Parc. Après tu prends la deuxième rue à gauche, la rue Monge, et tu arrives au marché. Le marché est à côté de l'église, loin de la gare. Moi j'habite en face du marché.